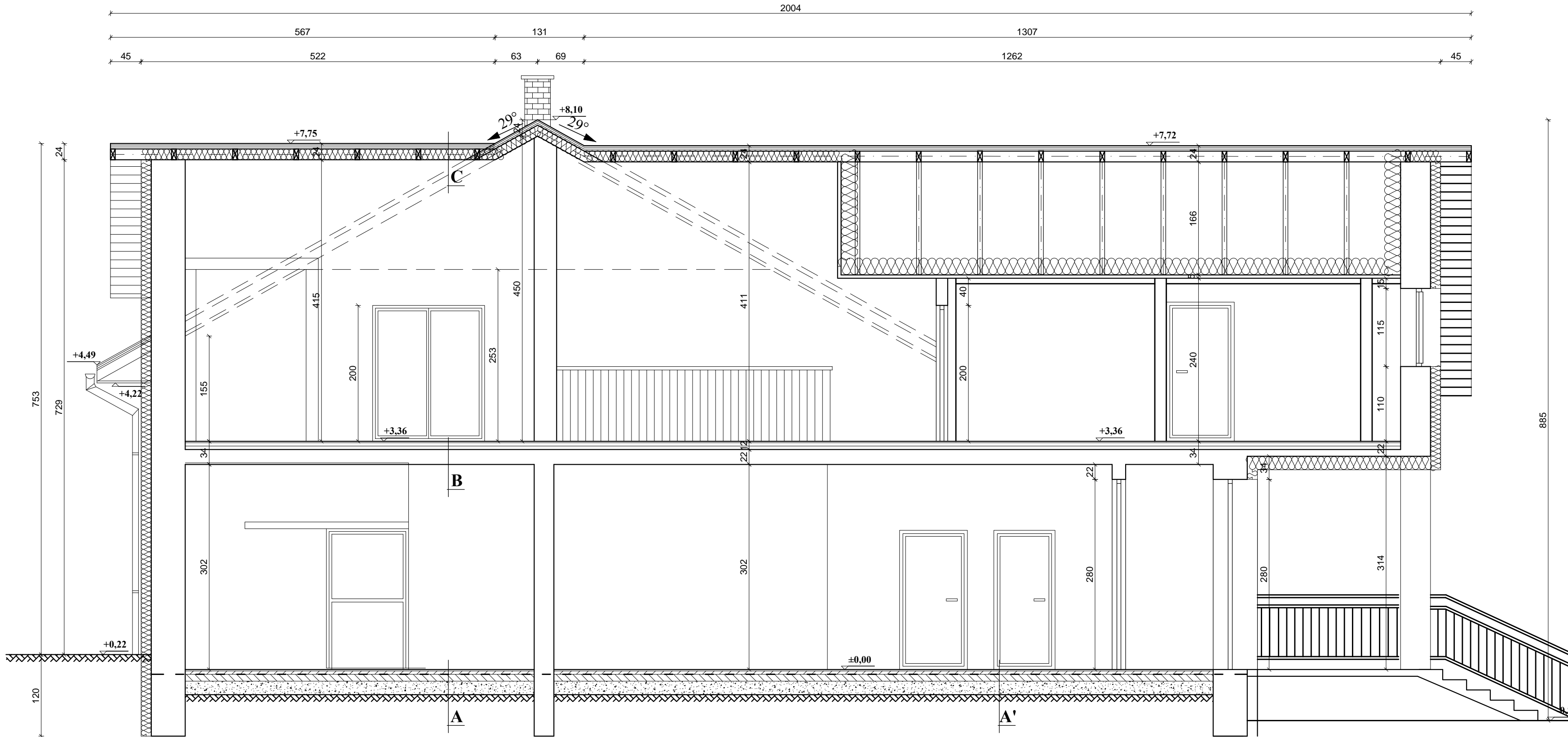


PRZEKRÓJ D-D-PROJEKT
SKALA 1:50



A

- parkiet
- wylewka betonowa gr. 5 cm
- izolacja przeciwwilgociowa papa na lepiku
- chudy beton gr. 10 cm
- podsypka żwirowa gr. ok. 20 cm
- ubity grunt

A'

- terakota
- wylewka betonowa gr. 5 cm
- izolacja przeciwwilgociowa papa na lepiku
- chudy beton gr. 10 cm
- podsypka żwirowa gr. ok. 20 cm
- ubity grunt

B

- terakota 2 cm
- wylewka cementowa 5 cm
- styropian 5cm
- strop żelbetowy 20 cm
- tynk cementowo-wapienny 1,5 cm

C

- blacha trapezowa
- łaty 4x6 cm
- kontrłaty gr. 2.5cm
- folia paroprzepuszczalna
- krokiew w przedziale 7x14cm
- płyty gkf

PROJEKTOWANIE KONSTRUKCJI BUDOWLANYCH I INŻYNIERSKICH mgr inż. ROBERT CZECH 38-460 Jedlicze, ul. Obrońców Wolności 6, robertczech@wp.pl, tel: 608 436 828									
Projekt: ROZBUDOWA I PRZEBUDOWA BUDYNKU DOMU LUDOWEGO W DŁUGIM ORAZ PRZEBUDOWA I ROZBUDOWA BUDYNKU GARAZU OSP W DŁUGIM W RAMACH ZADANIA INWESTYCYJNEGO PN: MODERNIZACJA DOMU LUDOWEGO W DŁUGIM NA DZIAŁKACH NR EWD. 462, 464 OBRĘB DŁUGIE					Temat rysunku: PRZEKRÓJ D-D -PROJEKT ZMIENIONY-				
Inwestor:		GMINA JEDLICZE 38-460 JEDLICZE, UL. RYNEK 6			Lokalizacja: DŁUGIE, GMINA JEDLICZE DZ.NR EWD.: 462, 464				
Projektanci:		K. KILIAN	UPR. A-90/01		Format:	A3	Skala:	1:50	
		R. CZECH	UPR. 85/99						
Sprawdzający:		W. KRUKIEREK	GP-I-UA-7342-35/92		Branża:	ARCH.-BUD.	Stadium: PROJEKT ARCH.-BUD.		
		D. KLIMCZYK	ANB.V.7432-70/93						
Nr rew.:		1	3		Nr rysunku:	15/AB/2022-07			
				Data:					